

**СПИД: опасно
не знать**

ВИЧ и СПИД

Полагаете, что ВИЧ и СПИД имеют единое определение и ничем не отличаются? Вы глубоко заблуждаетесь – огромная разница между этими заболеваниями порой исчисляется 12-15 годами жизни. Предлагаем узнать, в чем разница ВИЧ и СПИД, рассмотреть их свойства и стадии.

Если ВИЧ – это вирус, провоцирующий дефицит иммунитета, то СПИД – это синдром, к которому приводит инфекция. Проще говоря, первое – это начало второго.



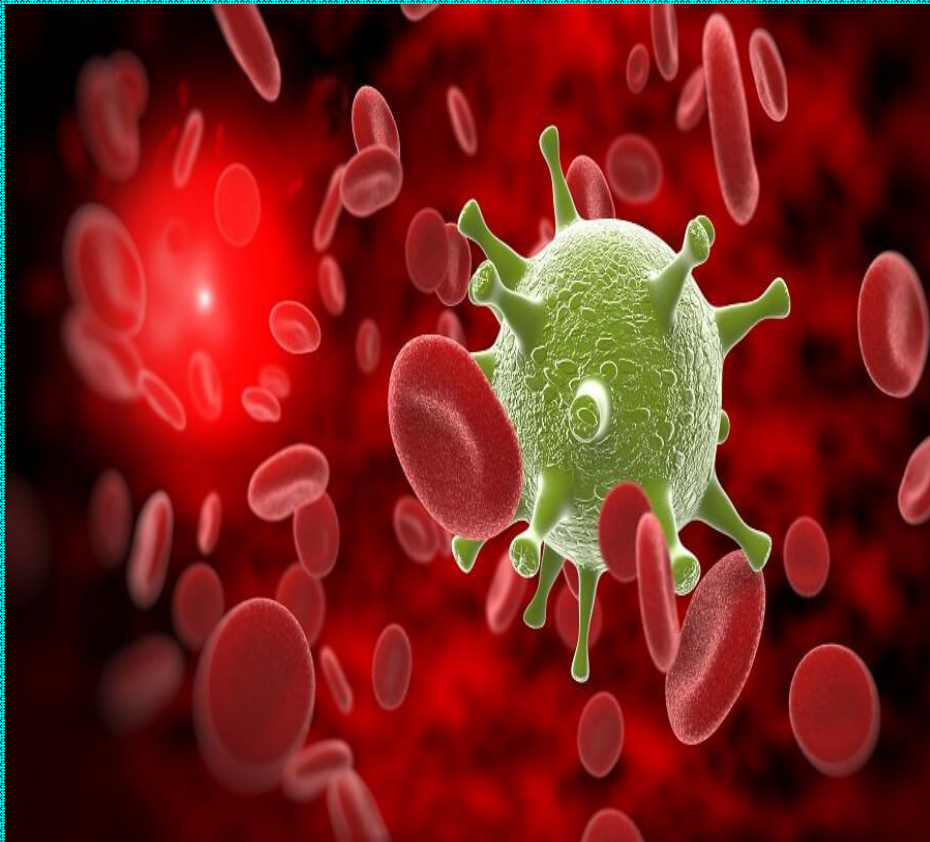
Обычно ВИЧ переходит в СПИД через 10-12 лет после инфицирования. Если с вирусом иммунодефицита человек может полноценно жить (за исключением мощных стадий обострения), то с приобретенным синдромом его жизнь постоянно находится в опасности.

Отличие ВИЧ и СПИДа

В чем разница ВИЧ и СПИДа? Синдром является последней стадией вирусной инфекции, на которой любое, совершенно неопасное для здорового человека заболевание, способно привести к летальному исходу.



ВИЧ



ВИЧ – вирус иммунодефицита человека, ослабляющий иммунную систему и провоцирующий развитие оппортунистических заболеваний. Попадая в организм, ВИЧ встраивается в клетки-мишени – Т-лимфоциты и CD₄.

Организм при ВИЧ-инфекции теряет способность защищаться от:

- рака,
- бактерий,
- грибков,
- паразитов,
- вирусов.

Медленный вирус

Внимание! ВИЧ – «медленный» вирус, поскольку его первые симптомы могут проявиться через несколько лет после инфицирования. Около 50% зараженных людей не подозревают о наличии инфекции около 10 лет.





Рассматривая, в чем отличие ВИЧ от СПИДа, важно отметить — диагноз приобретенного синдрома иммунодефицита ставится через несколько лет после инфицирования, когда в организме появляются серьезные заболевания.

Способы передачи инфекции

ЗНАТЬ – ЗНАЧИТ ЖИТЬ!
ВИЧ – Вирус Иммунодефицита Человека

передается:

-  **через кровь**
при использовании нестерильных игл, шприцев и других медицинских инструментов, при переливании инфицированной крови и ее компонентов;
-  **половым путем**
при незащищенных сексуальных контактах (через сперму и вагинальный секрет);
-  **от матери к ребенку**
во время беременности, родов, а также при кормлении грудью материнским молоком инфицированной женщины

не передается:

- при работе в одном помещении; 
- при рукопожатиях; 
- при пользовании общей посудой, 
- общим бассейном, туалетом;
- при укусах насекомых; 
- при поцелуях, объятиях; 
- при уходе за человеком, живущим с ВИЧ. 

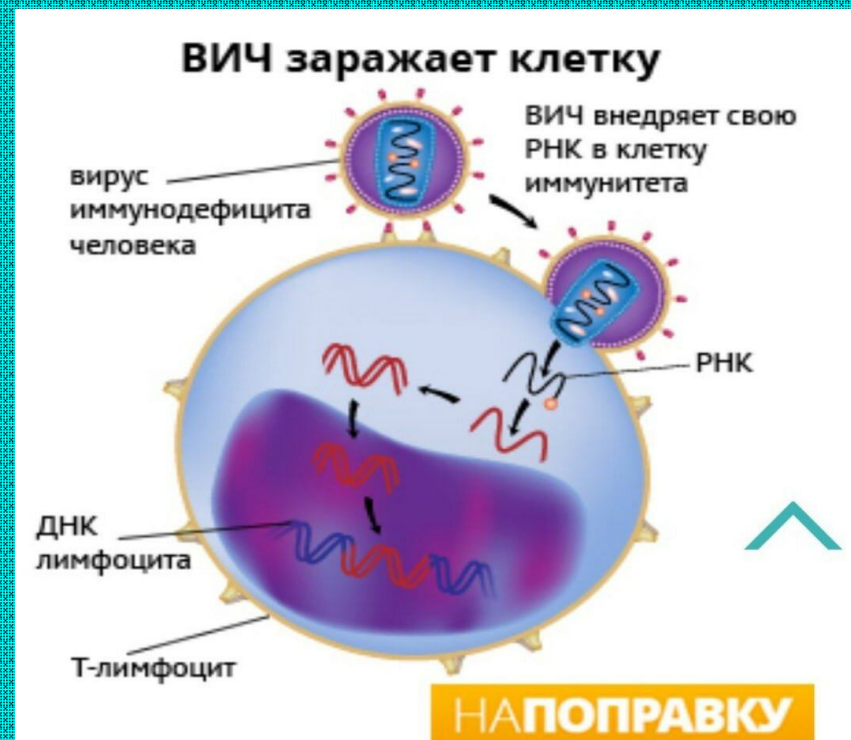
Способом передачи инфекции является незащищенный половой контакт с инфицированным партнером, «кровь в кровь» и от ВИЧ-положительной матери – ребенку. Капельно-воздушным путем заболевание не передается.

Свойства ВИЧ

Вирус иммунодефицита состоит из молекулы РНК с заложенной генетической информацией. Являясь неживым организмом, он не может распространяться самостоятельно, поэтому «атакует» клетки человека и существует внутри них.

Некоторые свойства ВИЧ:

- *Вне организма погибает через 24 часа;*
- *Не передается животным;*
- *Не может существовать при температуре более 60°C.*



Отличия ВИЧ от СПИДа

Если кратко рассматривать отличие, то ВИЧ – это молекула, а СПИД – синдром. Он является комплексом серьезных заболеваний на фоне сниженного иммунитета, не способного бороться с болезнями.

Когда ВИЧ переходит в СПИД? После того как вирус «нападет» на лимфоциты и ослабит иммунную систему, он продолжит движение по крови, чтобы найти другие клетки для размножения. Организм не успеет выработать новые лимфоциты, и тогда их уровень будет снижаться. Когда на 1 мм крови останется 200 и менее клеток, лечащий врач поставит диагноз – «СПИД».



Что страшнее ?

Что страшнее человеку – ВИЧ или СПИД? Ответа на этот вопрос – нет. Оба заболевания опасны для организма, но если распространение вируса можно приостановить, то терапии против СПИДа на данный момент не разработано.

Рассматривая пути передачи, важно отметить наиболее распространенный – половым путем в 60-65% случаев.



Симптомы ВИЧ



Как и когда будет проявляться вирус иммунодефицита в организме, зависит от сопутствующих заболеваний, общего состояния организма пациента, его индивидуальных особенностей.

- *Первые симптомы (схожи с признаками гриппа и ОРВИ):*
- увеличенные лимфатические узлы,
- снижение работоспособности,
- аллергические реакции,
- шелушение кожи,
- быстрая утомляемость,
- потеря аппетита,
- высокая температура.

Симптомы, свидетельствующие об иммунодефиците на последующих стадиях:



- частая лихорадка,
- неврологические расстройства,
- хронические заболевания,
- ухудшение функции памяти,
- резкое похудение,
- вирусные заболевания,
- грибковые и бактериальные инфекции.

Выделяют несколько стадий ВИЧ:

- *Инкубационный период.* Начинается после инфицирования, протекает бессимптомно или совпадает по симптоматике с гриппом. Определить наличие инфекции в организме невозможно, этот период может достигать нескольких месяцев.
- *Сероконверсия.* Выработка первых антител в организме, что позволяет выявить ВИЧ на этом этапе развития. Иммунная система пытается устранить вирус, что сопровождается частым повышением температуры тела.
- *Бессимптомный период.* ВИЧ постепенно уничтожает клетки, количество Т-лимфоцитов в продолжение 5-15 лет снижается, при этом увеличиваются лимфатические узлы. Важно контролировать уровень лимфоцитов, чтобы начать своевременное лечение.
- *Последняя стадия ВИЧ.* Возникает СПИД, организм теряет способность противостоять каким-либо заболеваниям.



СПИД

- СПИД – синдром приобретенного иммунодефицита, проявляющийся в виде одного или нескольких оппортунистических заболеваний. Являясь тяжелой формой ВИЧ, она может привести к полному разрушению иммунной системы.
- Результат – летальный исход, который может наступить даже вследствие обычной простуды. Продолжительность жизни человека с диагнозом СПИД в среднем составляет от 6 месяцев до 2-х лет.
- Разница между СПИДом и ВИЧ заключается в том, что при инфекции иммунная система может бороться с вирусами, грибами и бактериями. При приобретенном синдроме функция иммунного ответа утрачивается.
- ВИЧ перейдет через какое-то время (10-12 лет) в СПИД, если его не лечить. Грамотно составленная антиретровирусная терапия позволит увеличить продолжительность и качество жизни инфицированного человека.

- **ВИЧ:**
- вирус, вызывающий СПИД;
- важно поддерживать иммунную систему и подавлять развитие вируса;
- можно жить десятилетиями, оставаясь носителем вируса

- **СПИД**
- последняя стадия ВИЧ-инфекции;
- требуется лечение от всех сопутствующих болезней;
- быстро приводит к летальному исходу.



Своевременное выявление и лечение ВИЧ-инфекции позволит избежать возникновения СПИДа.

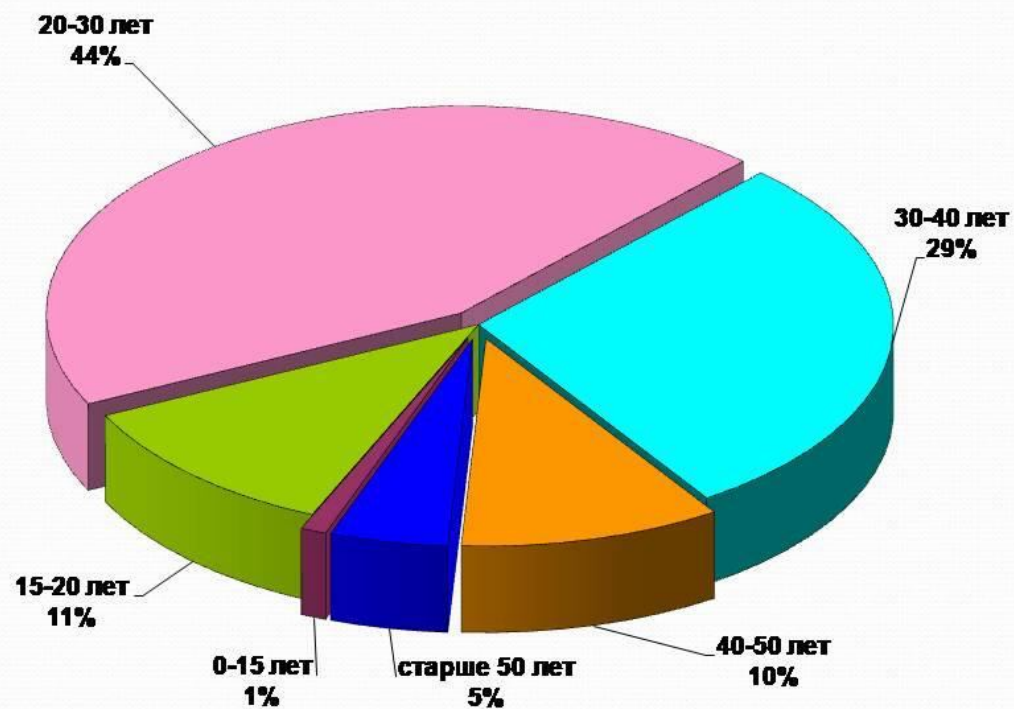
Помните, ваше здоровье – в ваших руках!

Статистика по Ульяновской области

Факторы риска инфицирования ВИЧ на
территории Ульяновской области на 01.01.2020



Возрастная структура ВИЧ-инфицированных на территории Ульяновской области на 01.01.2020



Спасибо за внимание!